



NAVIXY M7

**GPS-трекер (маячок) для спутникового слежения
на магнитном креплении**

Руководство пользователя

Содержание	2
Общее описание	3
Рекомендуемое применение	3
Внешний вид и комплектация	4
Технические характеристики	5
Подготовка к использованию	6
SIM-карта.....	6
Включение устройства	6
Заряд аккумулятора	6
Активация на сайте GDEMOI.RU	7
Выбор режима работы	8
Светодиодный индикатор	9
USB разъем	9
Рекомендуемое размещение	10
Кнопка-сенсор открепления от объекта	10
Мониторинг передвижений	11
Текущее местонахождение	11
Контроль гео-событий	12
Просмотр событий	12
Гарантийные обязательства и поддержка	13
Техническая поддержка	13
Гарантийный талон	13

Благодарим за выбор!

Спасибо за выбор продукции NAVIXY!

Мы приложили все усилия для того, чтобы представить Вам этот качественный и высокотехнологичный продукт. Надеемся, что Вы получите удовлетворение от его использования. Мы будем рады получить Ваши отзывы и пожелания по телефону **8-800-3333-101** или по почте: **info@navixy.com**

Общее описание

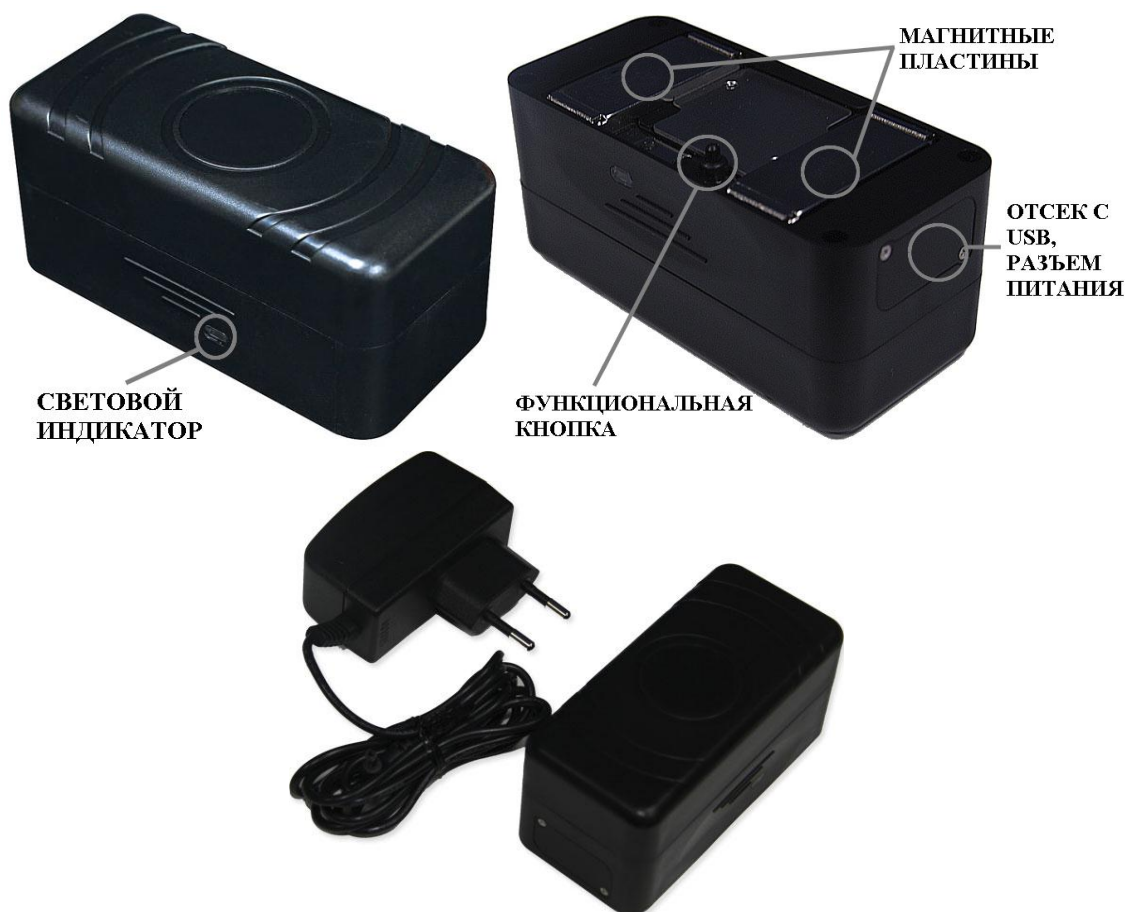
NAVIXY M7 – это портативный GPS трекер с магнитным креплением, предназначенный для он-лайн отслеживания автомобилей, прицепов, контейнеров, различных грузов и т.д. В основании GPS трекера находятся мощные постоянные магниты, которые позволяют легко и надежно закреплять устройство на отслеживаемом объекте – всего за несколько секунд.

Помимо магнитного крепления, отличительной особенностью M7 является двухрежимное GPS слежение. Вы можете выбрать непрерывный или интервальный режим. В первом случае GPS трекер постоянно находится на связи и позволяет осуществлять мониторинг за движением в режиме он-лайн. В интервальном режиме GPS трекер большую часть времени находится в "спящем режиме", и обновляет данные о местонахождении только через заданный интервал времени (от одного часа до нескольких суток), что обеспечивает автономную работу от аккумулятора до 2-х лет.

Рекомендуемое применение

- Спутниковый мониторинг автотранспорта
- GPS контроль грузов, контейнеров (логистические отделы, транспортные компании)
- Охрана различной дорогостоящей техники, в т.ч. сдаваемой в аренду
- Противоугонная «закладка» в личный автомобиль
- Универсальное применение в качестве портативного GPSTрекера с длительной автономной работой

Внешний вид и комплектация



Стандартная комплектация:

- GPS-трекер на магнитном креплении
- Зарядное устройство от электросети
- USB кабель
- Руководство пользователя
- Пользовательское соглашение с активационным кодом

Технические характеристики

Размер и вес

- Размеры: 102x47x46 мм
- Вес: 300 г

GPS

- высоко чувствительный приемник (до -165 dBm) для работы в городских условиях
- 66 каналов
- частота L1 1575.42 МГц
- встроенная малозумящая антенна
- точность определения координат 5-25 метров, скорости – 0,1 м/с
- ежесекундное обновление данных
- холодный/теплый/горячий старт 42/38/1 сек

GSM

- Частота 850/900/1800/1900 МГц
- Передача данных SMS, GPRS class 10, TCP/UDP

Память

- Flash-память 4 Мб
- Хранение до 100,000 точек маршрута

G-сенсор движения

- Встроенный 3D G-сенсор
- Использование для экономии энергии в режиме покоя

Заряд батареи

- Встроенный аккумулятор Li-ion повышенной емкости 5200 mAh
- Примерное время работы в различных режимах (в зависимости от частоты отправки данных):
 - каждые 15 минут - 1 неделя
 - каждые 30 минут - 2 недели
 - каждые 60 минут - 1 месяц
 - каждые 12 часов - 1 год
 - один раз в сутки - 1.5 года
 - более 3-х лет в режиме Standby
 - режим непрерывной передачи - 40 часов
- Зарядка от электросети (блок питания в комплекте) 5V, 900 mA

Прочее

- Кнопка-сенсор открепления устройства от наблюдаемого объекта
- Светодиодный индикатор состояния

Окружающая среда

- Температура эксплуатации:
 - он-лайн наблюдение: -20°C..+80°C
 - накопление данных: -40°C..+80°C
- Защита от пыли и влаги IP67

SIM-карта

В комплекте с GPS-трекером поставляется SIM-карта «ГДЕ МОИ», которая работает на всей территории России на базе сети МТС. Никаких дополнительных действий с комплектной SIM-картой производить не требуется.

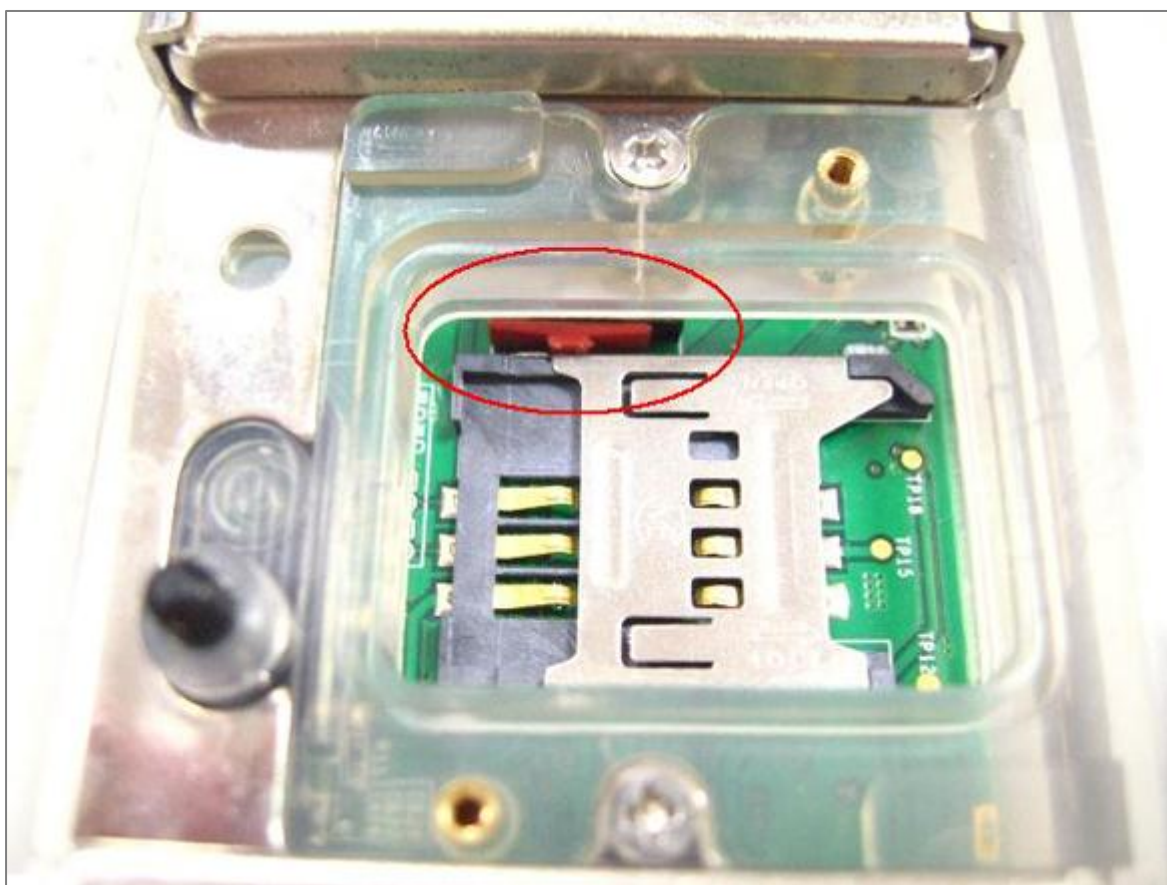
Если вы хотите установить свою SIM-карту (приобретенную отдельно у любого GSM-оператора), то предварительно отключите на ней запрос PIN-кода.

Для установки SIM-карты выполните следующие действия:

1. Открутите винты, удерживающие металлическую пластину между магнитами.
2. Поместите SIM-карту в слот и зафиксируйте его, переместив в направлении "LOCK".
3. Верните обратно металлическую пластину и закрутите винты удерживающие ее.

Включение устройства

Включение GPS трекера производится тумблером, расположенным под крышкой на нижней стороне трекера.



Заряд аккумулятора

Для заряда внутреннего аккумулятора устройства от электросети используется блок питания. Обычное время, необходимое для полного заряда – 5 часов.

Активация на сайте GDEMOI.RU

Активация GPS трекера в системе наблюдения «ГДЕ МОИ» занимает пару минут. Перед активацией зарядите (или подключите блок питания) и включите GPS трекер.

Чтобы сразу было определено местонахождение GPS-трекера, разместите его в месте, где принимается спутниковый сигнал GPS, например, на подоконнике или на улице.

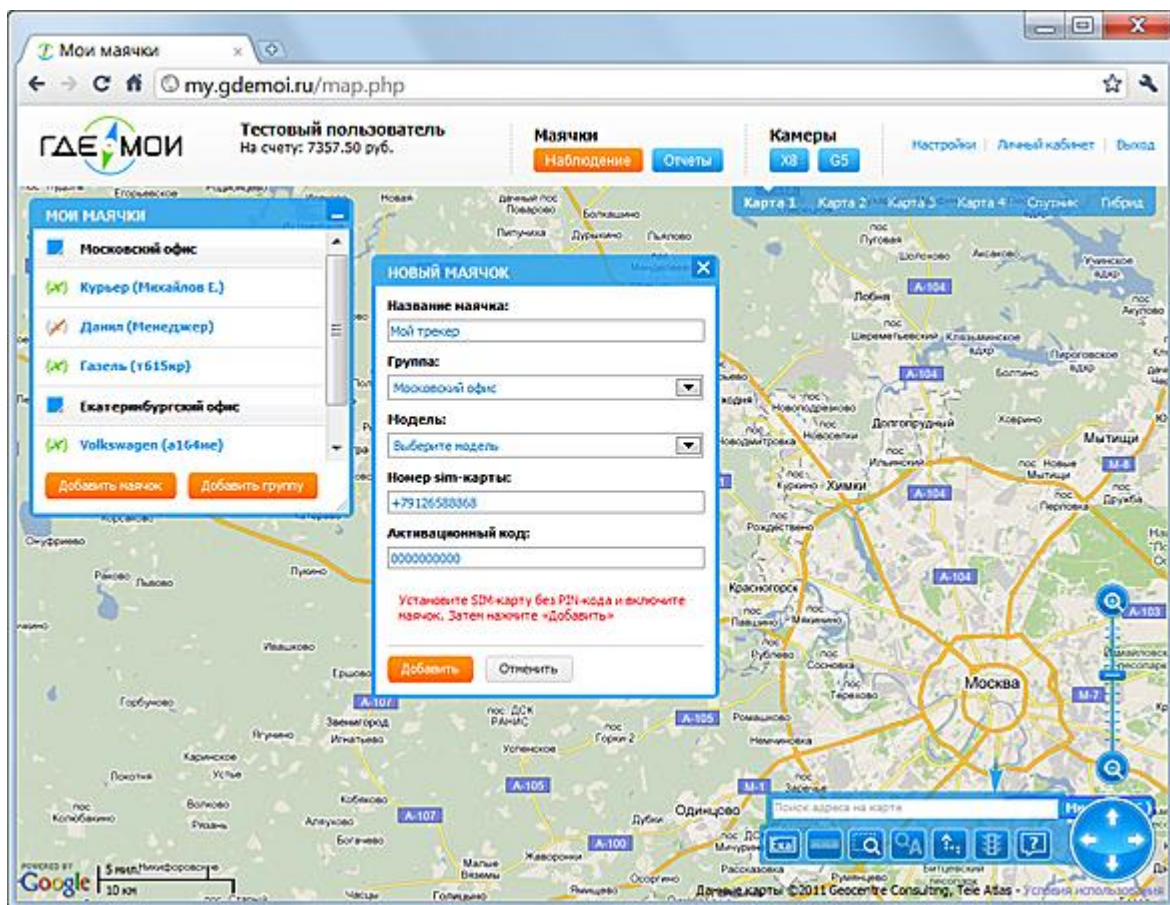
1. Пройдите регистрацию на сайте

Если у Вас еще нет учетной записи в системе ГДЕ МОИ, выполните регистрацию по ссылке <http://www.gdemoi.ru/register/>. Вам будет сразу создан Личный кабинет с персональным идентификатором (например, W12345), в котором Вы сможете активировать любое количество новых маячков.

2. Добавьте новый маячок

Выполните вход в систему наблюдения по ссылке <http://my.gdemoi.ru>, используя логин и пароль, заданный Вами при регистрации. В разделе «Наблюдение» нажмите кнопку «Добавить маячок» и следуйте подсказкам.

В графе ICCID введите 20-значный цифровой код, указанный на комплектной SIM-карте (если Вы используете свою SIM-карту, нужно вводить код также с комплектной SIM-карты). В течение 1-2 минут устройство будет автоматически активировано в системе.



В течение 1-2 минут GPS-трекер будет активирован в системе. При этом статус маячка будет отображен зеленым сигналом, а метка местонахождения появится на электронной карте.

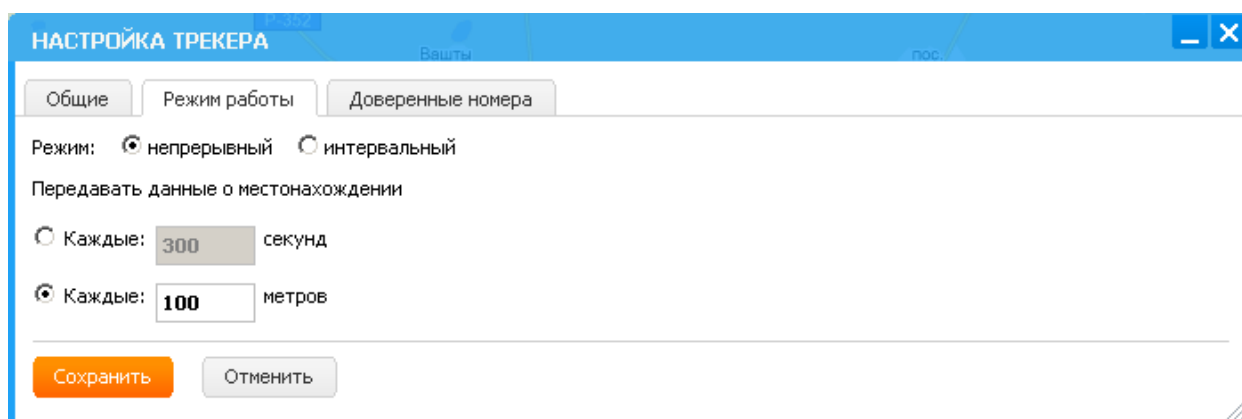
Выбор режима работы

GPS-трекер М7 уникален тем, что имеет два режима работы – *непрерывный* и *интервальный*. Управлять режимом работы GPS-трекера Вы можете через панель настройки. Откройте ссылку "Настроить", в информационной панели (становится видна после выбора определенного GPS-трекера в окне Мои маячки).

- **Непрерывный GPS мониторинг** – означает, что GPS-трекер находится на постоянной связи с сервером посредством GPRS-канала. Данный режим работы позволяет отслеживать местонахождение он-лайн, а маршрут движения отображается в виде непрерывной линии.

Вы можете самостоятельно настроить периодичность отправки GPS-трекером данных на сервер–через заданный интервал времени (например, каждые 15 секунд) или расстояния (например, каждые 100 м пути – значение по умолчанию).

Ограничением режима непрерывного мониторинга является то, что устройство постоянно потребляет энергию, поэтому его автономная работа (от встроенного аккумулятора) в среднем не превышает 40 часов. Таким образом, режим рекомендуется использовать для отслеживания передвижений в течение максимум 1-2 суток, или когда устройство постоянно подключено к бортовой сети автомобиля.

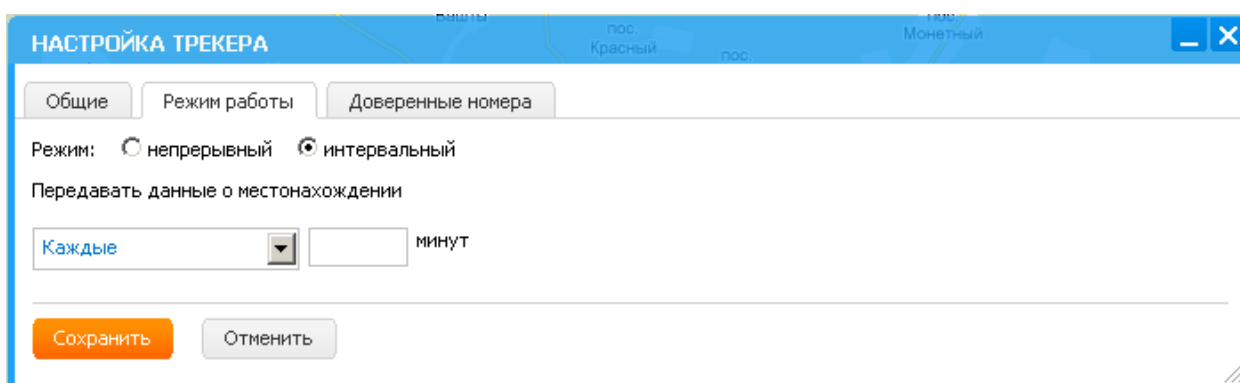
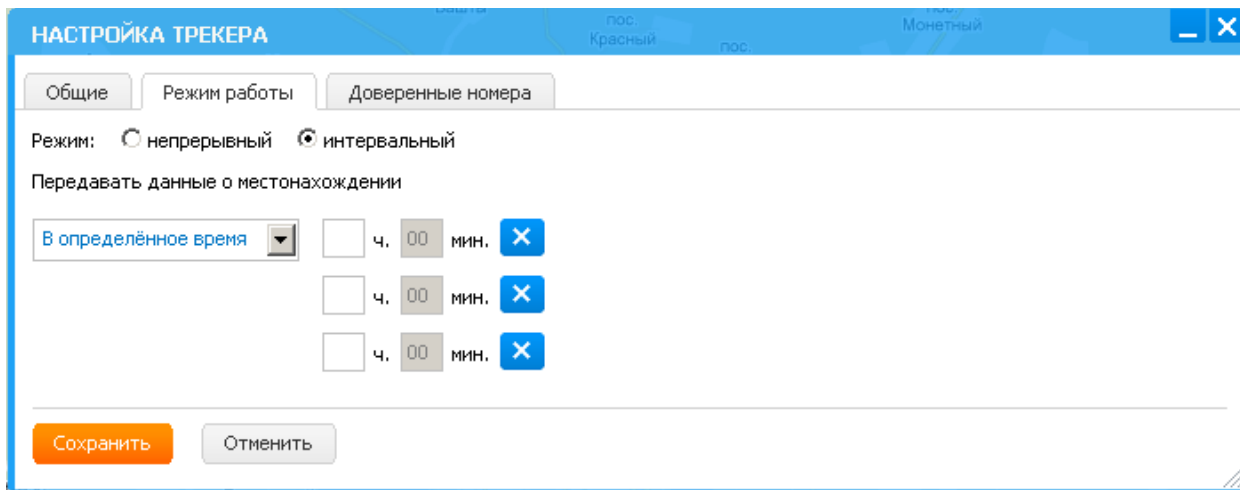


- **Интервальный GPS мониторинг** – режим, при котором GPS-трекер большую часть времени находится в «спящем режиме» и практически не расходует энергию аккумулятора, а «просыпается» по таймеру в заданное время или через заданные промежутки времени, чтобы обновить информацию о местонахождении.

Примерное время работы в автономном режиме в зависимости от частоты обновления данных о местонахождении:

- каждые 15 минут - 1 неделя
- каждые 30 минут - 2 недели
- каждые 60 минут - 1 месяц
- каждые 12 часов - 1 год
- один раз в сутки - 1.5 года

Пользователь может определить либо от 1 до 3 значений времени (например, 9:00 ч, 15:00 ч, 21:00 ч), когда устройство будет ежедневно отправлять сведения, либо временной интервал (от 60 минут до 45 дней), через который данные будут обновляться.



Обратите внимание, что переход с интервального режима непрерывный будет выполнен не сразу, а в момент следующего «пробуждения» GPS-трекера.

Светодиодный индикатор

Состояния трехцветного светодиодного индикатора отображают статус работы GPSTрекера:

Цвет индикатора	Режим отображения	Статус
Красный	1 с горит/1 с не горит	Регистрация в сети GSM
	1 с горит/3 с не горит	Заряжается
	Постоянно горит	Полностью заряжена
Синий	1 с горит/1 с не горит	Сигнал GPS принят
Фиолетовый	1 с горит/1 с не горит	Сигнал GPS и GSM принят
	0.1 с горит/0.1 с не горит	Сигнал GPS,GSM не принят

Индикатор LED не будет отображать статус остаточного заряда,если M7 подключен к USB-портуили блоку питания.

Существует два режима выключения индикатора:

1. Выключается через 10 секунд после срабатывания кнопкиоткрепления (по умолчанию);
2. Выключается при переходеустройства в режим сна.

USB разъем

USB-порт используется для обновления прошивки или обслуживания в сервисном центре. Обычно пользователям нет необходимости его использовать. За дополнительной информацией вы можете обратиться в службу технической поддержки.

Рекомендуемое размещение

GPS-трекер высокую степень защиты от пыли и влаги – IP67, позволяющую закреплять устройство снаружи транспортных средств и грузовых контейнеров.

В GPS-трекере M7 используется новейший чип GPS с высокой чувствительностью к уровню сигнала спутниковой навигации, позволяющий надежно и точно определять местонахождение даже в сложных условиях – плотной городской застройке, лесистой местности и т.д. Тем не менее, GPS-трекер может не принимать или плохо принимать GPS-сигналы в пространстве, экранированном металлом.

Если GPS-трекер используется для контроля грузов в таре или упаковке, ослабляющей GPS-сигнал, то рекомендуется для лучшего приема GPS-сигнала размещать трекер в верхней части тары, а также ориентировать его вверх тем торцом, где отсутствуют разъемы (с этой стороны расположена GPS-антенна).

Кнопка-сенсор открепления от объекта

На нижней стороне GPS-трекера M7 расположена миниатюрная кнопка-сенсор, предназначенная для определения фактов открепления устройства от объекта, если он закреплен на магнитах.

Соответствующее информирование может быть настроено пользователем в личном кабинете – на телефон (голосовое или SMS-оповещение) или email.

Мониторинг передвижений

Используя веб-интерфейс "ГДЕ МОИ", вы можете определять текущее местоположение, просматривать маршруты и историю событий, управлять GPS-трекером. Для входа используйте следующий URL-адрес:




- <http://my.gdemoi.ru> – для доступа с компьютера
- <http://gdemoi.mobi> – для доступа с коммуникатора, мобильного телефона



Текущее местонахождение

На электронной карте указываются местонахождение и ближайшие адреса (улица, номер дома). Точные координаты устройства, скорость и направление движения обновляются в режиме онлайн.

В зависимости от условий приема GPS и GSM-сигналов, маркер отображения GPS-трекера может принимать три статуса:

GPS	GSM	Статус	Описание и примеры
+	+	 Наблюдается	Ведется он-лайн наблюдение
-	+	 Невидимый для GPS	Сигнал со спутника не принимается, но связь с трекером по GPRS установлена. Например объект находится в здании или туннеле.
+/-	-	 Не наблюдается	Объект находится вне зоны действия GSM-сети, в состоянии «сон» интервального режима, разрядился аккумулятор или закончились средства на балансе.

Контроль гео-событий

Вы можете получать автоматические уведомления по SMS и Email о следующих событиях сразу, как только они произошли:

- Вход/выход из гео-зоны
- Превышение скорости
- Низкий заряд аккумулятора
- Открепление GPS-трекера от объекта
- Потеря связи с объектом
- и другие

Получив сообщение о событии, вы можете посмотреть, где оно произошло. Уведомления по Email доставляются бесплатно. SMS и голосовые телефонные сообщения доставляются в составе платного пакета услуг сервиса "ГДЕ МОИ".

Просмотр событий

Пользователь может посмотреть, где находился объект наблюдения накануне. Сервер ГДЕ МОИ хранит историю передвижений и всех событий в течение нескольких лет.

Для каждого маршрута указывается: время начала и завершения, общая длина и продолжительность. Знаки на маршрутах указывают на произошедшие события, например, превышение скорости, места открепления трекера от объекта и т.д.

Гарантийные обязательства и поддержка

Гарантийный срок на GPS-трекер составляет 12 месяцев со дня продажи. Полные условия гарантии указаны на сайте www.gdemoi.ru

Техническая поддержка

В случае возникновения вопросов по использованию устройства, Вы можете обратиться за бесплатной помощью в службу поддержки.

Бесплатный телефон службы поддержки: 8-800-3333-101

Email службы поддержки: support@gdemoi.ru

Web-сайт, техническая документация: www.gdemoi.ru

Гарантийный талон

Гарантийный талон подлежит обязательному заполнению продавцом при продаже устройства конечному покупателю.

Серийный номер:	
Дата продажи:	
Штамп магазина:	